

Information Equipment



© Sealed Air Corporation 2011. ST98-600. EI_ST98-600_FR_0311.fm

SOMMAIRE:

DESCRIPTION ET CARACTERISTIQUES PRINCIPALES
PLAN D'INSTALLATION
INFORMATIONS TECHNIQUES
CONFIGURATION

Sealed Air S.A.S.

53 rue St Denis
Boîte Postale 9
F-28234 EPERNON - Cedex
France

Telephone: +33 2 37 18 91 00
Telefax: +33 2 37 18 91 91
cryovac.fbhmkt@sealedair.com
www.sealedair-emea.com

® Reg. U.S. Pat. & TM Off. © Sealed Air Corporation 2011. All rights reserved. Printed in Switzerland
The "9 Dot Logo" and "Sealed Air" are registered trademarks of Sealed Air Corporation (US).
No part of this manual may be reproduced or transmitted to any party without prior expressed written consent from Sealed Air Corporation.

1 Description et caractéristiques principales

1.1 Description

La machine Cryovac® ST98-600 est un tunnel de rétraction à eau chaude que l'on utilise avec la gamme complète de sacs de rétraction Cryovac®. Ce tunnel a une large plage d'application et est utilisé en fin de ligne d'emballage Cryovac®.

La machine est constituée d'un convoyeur transportant les emballages qui passent sous une douche d'eau chaude. La température de l'eau est réglée par un thermostat électronique qui assure la stabilité de la température de rétraction et l'apparence du paquet. La machine ne nécessite aucun opérateur, sauf pour la mise en route et l'arrêt.

Deux versions de la machine sont disponibles, avec chauffage par résistances électriques immergées ou par un serpentin de vapeur en circuit fermé. Toutes les surfaces extérieures sont calorifugées pour diminuer les pertes excessives de chaleur.

La construction du ST98-600 est simple et robuste. Toutes les parties critiques sont traitées anticorrosion. Le ST98-600 a été conçu en intégrant les normes européennes d'hygiène, de sécurité et d'ergonomie. Il est facile d'utilisation, de nettoyage et de maintenance.

1.2 Caractéristiques Principales

- Aucun opérateur n'est requis
- Rétraction en continu
- Contrôle électronique de la température pour des résultats uniformes et répétitifs
- Le démarrage de la machine s'effectue lorsque la température de l'eau est atteinte
- Voyant d'alarme d'indication de panne des moteurs convoyeurs et d'aspiration de buées
- Contrôle automatique du niveau d'eau
- Vannes pour ajuster le débit d'eau de la douche
- Vitesse variable du convoyeur par variateur mécanique (variateur électronique sur demande)
- 2 versions de production, chauffage électrique ou vapeur
- Bonne isolation thermique, et 4 rideaux pour isolation de la douche d'eau chaude
- Faible encombrement au sol
- PakFormance® Compliance Kit (kit de conformité PakFormance®) est un option de personnalisation disponible sur demande (Customization Request), qui permet d'accéder aux fonctionnalités Sealed Air PakFormance® par l'intégration de la machine dans le réseau.
- La conception de la machine permet un nettoyage facile et efficace
- Très bonne accessibilité pour la maintenance
- Construction robuste et de qualité, n'utilisant que des matériaux agréés pour le contact alimentaire

2 Plan d'installation

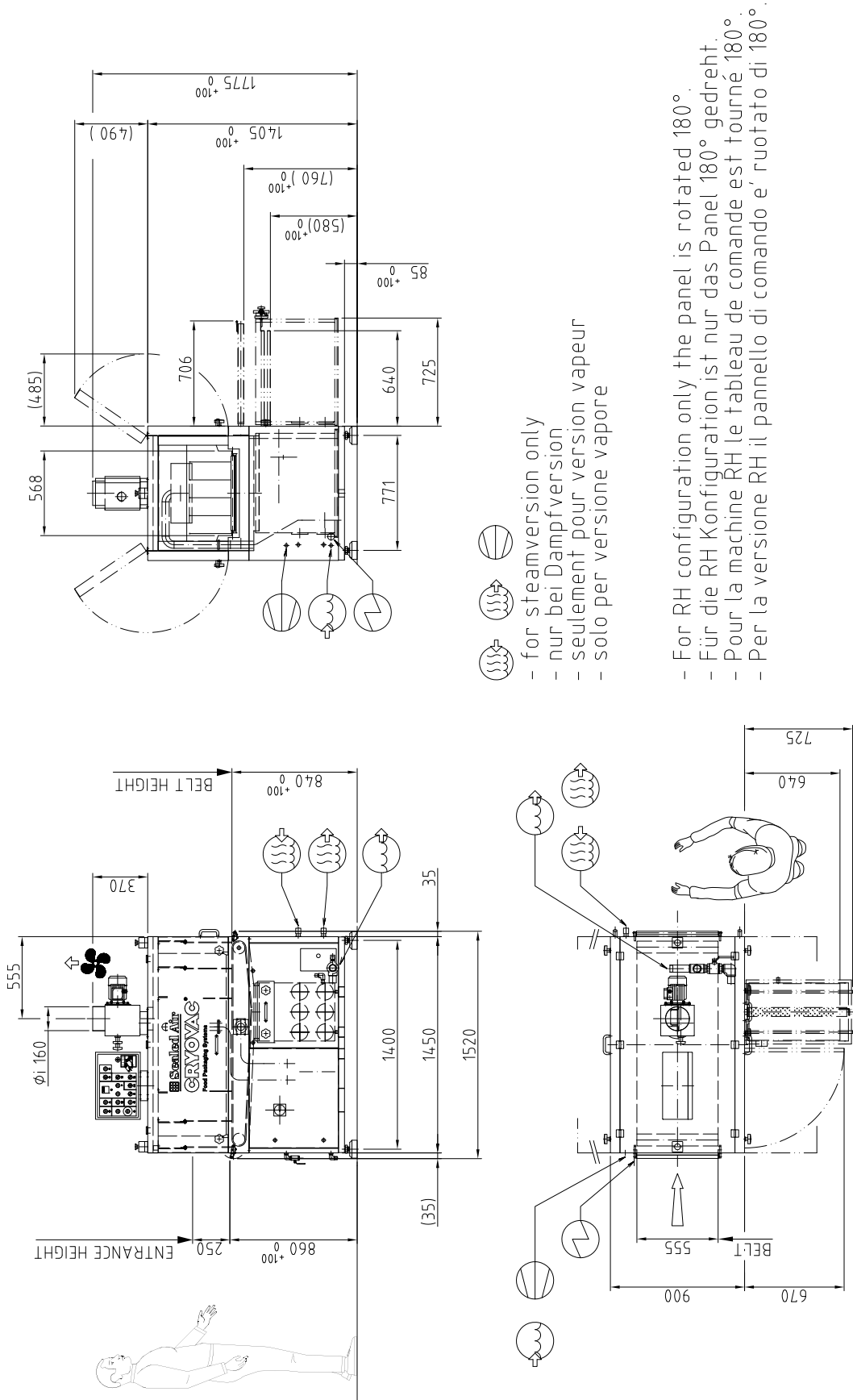


Fig. 2-1, Plan d'installation

3 Informations techniques

3.1 Dimensions de la machine


Voir plan d'installation de la machine

3.2 Poids


Cuve sans eau	520 kg environ
Cuve avec eau	620 kg environ

3.3 Servitudes


3.3.1 Air (Uniquement pour la version vapeur, pour actionner la vanne de vapeur)

	Nature de l'air	Air propre et sec
	Pression	6 -10 bar
	Consommation	0.1 m ³ /h
	Raccordement	Raccord femelle ½" (13 mm)


3.3.2 Vapeur (Uniquement pour la version vapeur)

	Section d'alimentation	Min. ¾"
	Raccordement	¾" femelle
	Pression de travail	2 - 4 bar
	Consommation	70 kg/h min. - 130 kg/h max.


3.3.3 Sortie vapeur

	Sortie air	500 m ³ /h max. à 0 bar de retour pression
---	------------	---


3.3.4 Eau

	Pression	2 - 6 bar
	Consommation	200 l/heure (dépend de l'application)
	Raccordement	Raccord femelle ½" (13 mm)
	Volume de la cuve	120 l
	Raccordement d'évacuation	1 ½" femelle

3.3.5 Electricité (Uniquement pour la version électrique)

	Tension	400 V
	Nb. de phases	3 phases + T
	Fréquence	50 Hz
	Puissance consommée	35 kW/h
	Puissance installée	54 kW
	Protection	Minimum 80A à action retardée, max. 125A C

3.3.6 Electricité (Uniquement pour la version vapeur)

	Tension	400 V
	Nb. de phases	3 phases + T.
	Fréquence	50 Hz
	Puissance consommée	3.85 kWh environ
	Puissance installée	4 kW
	Protection	Minimum 25A à action retardée, max. 32A C

3.4 Caractéristiques de travail

3.4.1 Dimension du produit

Longueur	Illimitée
Largeur	555 mm max.
Hauteur	225 mm max.

3.4.2 Détails des fonctions

Température de rétraction	Jusqu'à 95 °C (Dépend du flux de production)
Temps de chauffe	9 min environ
Vitesse de travail	Variable de 4.5 à 26 m/min. Par boîte mécanique ou convertisseur de fréquence
Nb. d'opérateur	1 superviseur
Niveau sonore	71 dB (A)

4 Configuration

4.1 Standard

- LH (Opérateur face au panneau de contrôle: le produit vient de la gauche pour être évacué vers la droite)
- Chauffage (Le type de chauffe doit être défini)
- Contrôle automatique du niveau d'eau
- Contrôle électronique de la température
- Convoyeur d'entrée à olives
- Convoyeur à mailles métalliques inox
- Variateur de vitesse mécanique
- Entrée et sortie gravitaires à olives
- 4 rideaux
- Une douche supérieure et une inférieure
- Extracteur électrique de buées
- ES1 (phase d'économie d'énergie 1)
- Kit de pièces détachées
- Kit d'installation
- Manuel technique
- Déclaration de conformité

Note: Nous recommandons fortement l'installation d'un adoucisseur d'eau pour les versions des machines ST98-600 chauffées électriquement.

4.2 Versions

- ST98-600 S (vapeur)
- ST98-600 E (électrique)
- Convoyeur soft (Barres recouvertes de silicone)
- Entrée et sortie à rouleaux souples
- Panneau de contrôle, RH configuration (le panneau peut tourner de 180°)
- Autre tension sur demande

4.3 Options

- Kit de vapeur (uniquement pour la version vapeur), constitué de:
 - Régulateur de pression de vapeur
 - Vanne de sécurité
 - Manomètre de pression

Note: Du à l'alimentation directe en vapeur dans le réservoir d'eau, les conditions légales et hygiéniques doivent être considérées et approuvées par le client!

- Serpentin avec alimentation directe en vapeur
- Variateur de fréquence (seulement une possibilité)
 - Soit pour la régulation de vitesse des tapis ou pour la régulation débit eau

Sur demande (veuillez vous renseigner sur le délai et le prix):

- PakFormance® Compliance Kit (kit de conformité PakFormance®)

4.4

Ligne recommandée

- Tous types de machines rotatives Cryovac®
- VS95TS + convoyeur de sortie VS95TS + Convoyeur intermédiaire + ST98-600
- VS90 + convoyeur de sortie VS90 + Convoyeur intermédiaire + ST98-600